

**ДЕПАРТАМЕНТ ОБРАЗОВАНИЯ АДМИНИСТРАЦИИ  
г. ЕКАТЕРИНБУРГА  
МУНИЦИПАЛЬНОЕ АВТОНОМНОЕ ДОШКОЛЬНОЕ ОБРАЗОВАТЕЛЬНОЕ  
УЧРЕЖДЕНИЕ – ДЕТСКИЙ САД № 429  
МАДОУ – детский сад № 429  
620010 г. Екатеринбург, ул. Бородина 15а,  
телефон: + 7 (343) 258-55-65, [mdou429@eduekb.ru](mailto:mdou429@eduekb.ru)  
ИНН 6674371940 КПП 667901001**

**Аналитическая записка  
по результатам освоения обучающимися  
образовательной программы  
за 2025-2026 учебный год**

В течение 2025 -2026 учебного года работа велась в соответствии с Образовательной программой и Адаптированной программой для детей с тяжелыми нарушениями речи МАДОУ – детского сада № 429.

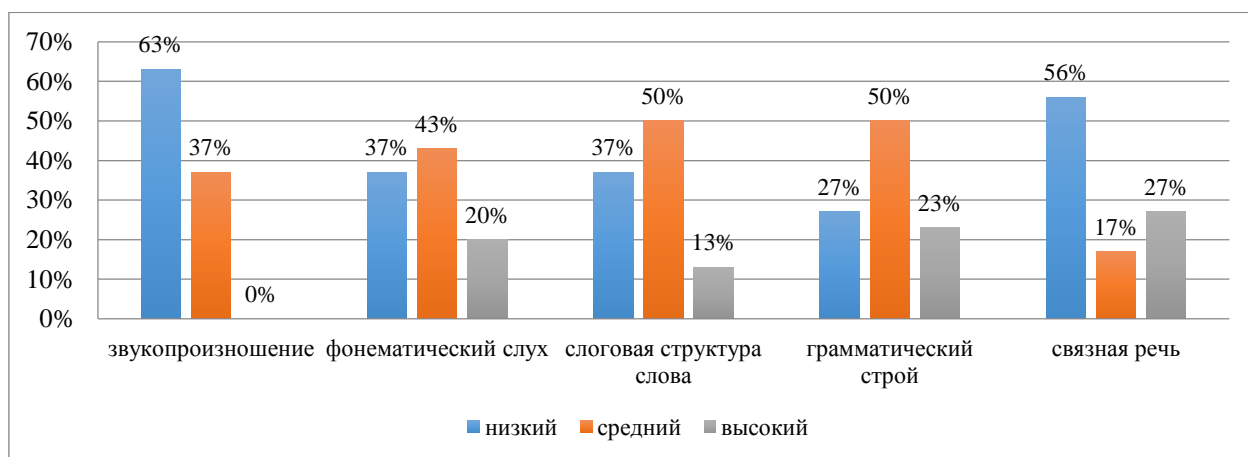
Коррекционно – развивающая работа с детьми была спланирована и реализована в соответствии с тематическим планированием, которое основано на тематических неделях, и обеспечивает разностороннее развитие детей с учётом их возрастных и индивидуальных особенностей по основным направлениям:

- коррекция дефектного звукопроизношения;
- развитие фонематического слуха и восприятия;
- формирование слоговой структуры слова;
- формирование грамматического строя;
- развитие связной речи.

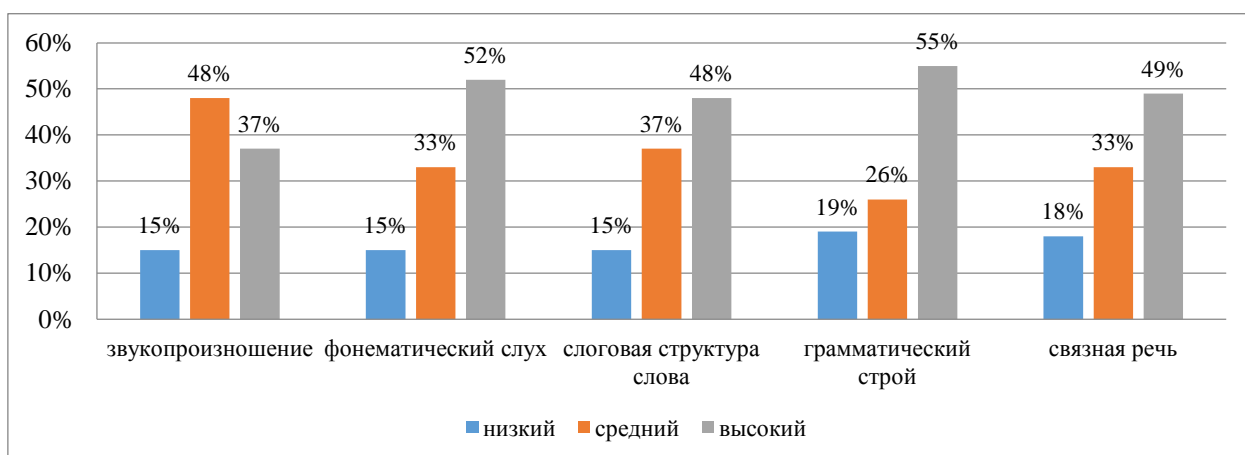
Характеристика контингента воспитанников, зачисленных для коррекционно – развивающей работы:

| всего      | ФФНР       | ФФНР,<br>дизартрия | ТНР<br>(по заключению<br>ТПМПК) | ЗПР<br>(по заключению<br>ТПМПК) |
|------------|------------|--------------------|---------------------------------|---------------------------------|
| 30 человек | 10 человек | 13 человек         | 5 человек                       | 2 человека                      |

Результаты диагностического обследования речи воспитанников по состоянию на сентябрь 2025 г.:



Результаты диагностического обследования речи воспитанников по состоянию на май 2026 г.:



В результате мониторинга с сентября 2025 г. по май 2026 г. можно отметить стабильные положительные результаты освоения обучающимися образовательных программ с учетом ФГОС ДО, ФОП ДО, ФАОП ДО:

- звукопроизношение: динамика 37%;
- фонематический слух: динамика 32%;
- слоговая структура слова: динамика 35%;
- грамматический строй: динамика 32%;
- связная речь: динамика 22%.

учитель-логопед  
/ Н.В. Коновалова